

## BUŇKA, TKÁŇ, ORGÁN, ORGANISMUS

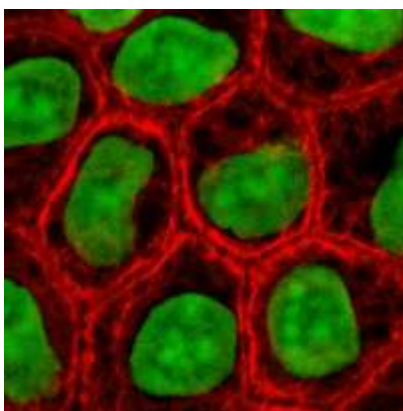
**Buňka** – je základní stavební a funkční jednotkou všech mnohobuněčných organismů, tedy i lidského těla. Má dvě základní části: **Cytoplazmu** – zajišťuje fungování buňky, její povrch tvoří buněčnou blánu. **Jádro** – jeho základem je DNA, která určuje dědičnost, vytváří chromozomy.

**Tkáň** – tkáně jsou tvořeny buňkami, které mají stejný původ, tvar a vykonávají stejnou funkci. Rozeznáváme tkáň-

**Krycí – epitelová** - pokrývá celý povrch těla a má žlázovou funkci (kůže, žlázy-štítná, slinivka, játra)

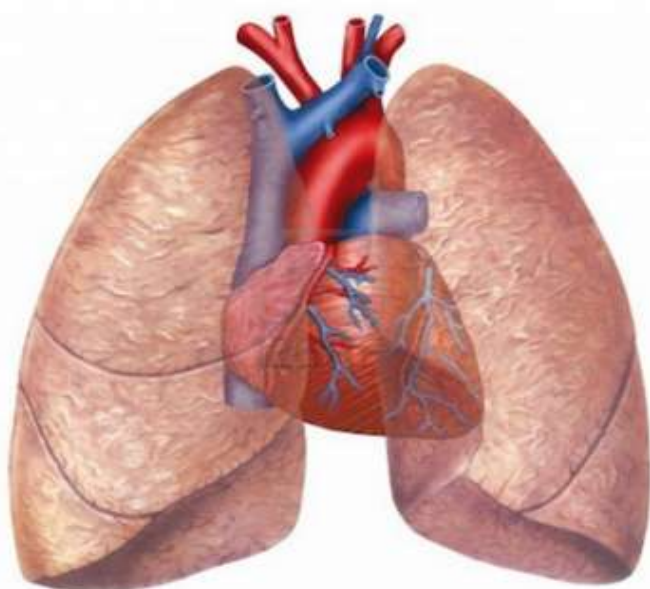
**Pojivová** – vyplňuje prostor mezi orgány a zpevňuje tělo (vazivo, chrupavka, kost)

**Svalová** – tvoří hlavní součást svalů, vyznačuje se dráždivostí, stažitelností.



Epitelové buňky

**Epitelová tkáň (epitel, krycí tkáň)** je tkáň tvořená buňkami, které na sebe těsně naléhají s minimem mezibuněčné hmoty.



**Orgán-** je soustava tkání tvořící jeden celek a plní určitou funkci, například plíce, srdce, žaludek. Žádný orgán nepracuje samostatně, ale je závislý na funkci dalšího orgánu – soulad mezi dýchacím ústrojím a krevním oběhem.



**Organismus** – tvoří jeden celek, každá tkáň, orgán, ústrojí je nepostradatelnou součástí těla. Činnost celého organismu řídí nervová soustava. Nervová soustava řídí vnitřní prostředí organismu a zajišťuje přizpůsobení se životním podmínkám.



Zpracovala: Z. Szymańska 2015